

PROGRAMA DE VIGILANCIA EPIDEMIOLÓGICA FITOSANITARIA

Estado de Oaxaca

Informe de Actividades correspondiente a febrero de 2020

16

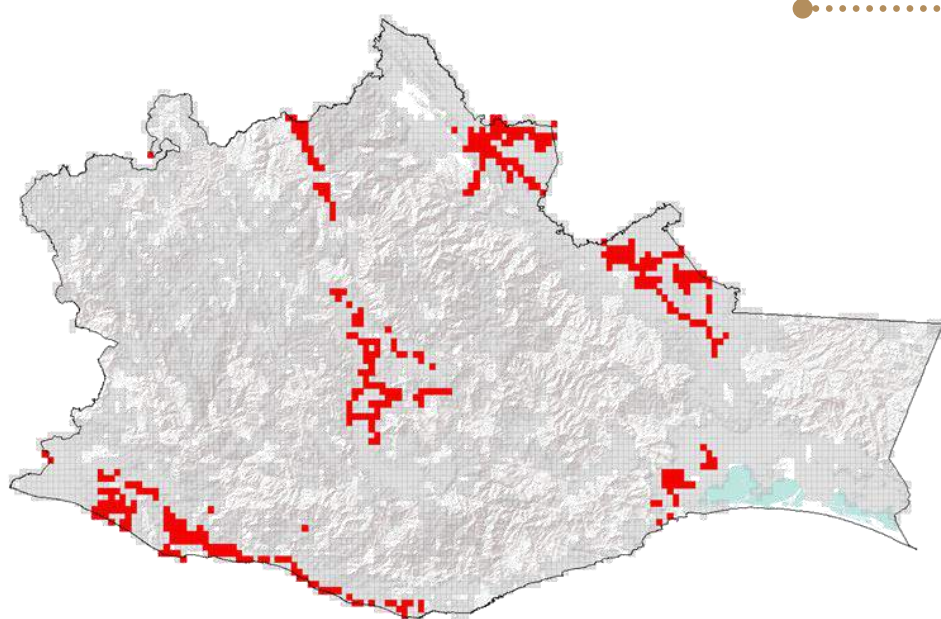
PLAGAS VIGILADAS CONFORME A LA NIMF 6

- Complejo de escarabajos ambrosiales
- Gusano de la mazorca (*Helicoverpa armigera*)
- Gusano oriental de la hoja (*Spodoptera litura*)
- Fusariosis de la piña (*Fusarium guttiforme*)
- Palomilla del tomate (*Tuta absoluta*)
- Palomilla gitana (*Lymantria dispar*)
- Plagas cuarentenadas de las palmas
- Plagas reglamentadas de los cítricos
- Plagas reglamentadas del plátano

74 MUNICIPIOS
↳ 255 LOCALIDADES

3,145
REGISTROS EN TIEMPO REAL

COBERTURA CON ESTRATEGIAS DE VIGILANCIA



240 TRAMPAS
78 PUNTOS DE VIGILANCIA
80 PARCELAS CENTINELAS
3 PLANTAS CENTINELAS
18 POP PARCELAS CENTINELAS

PRINCIPALES CULTIVOS PROTEGIDOS

FRIJOL

MAIZ

TRIGO

CÍTRICOS

PIÑA

MANGO



ACTIVIDADES



ACTIVIDAD	PROGRAMADO	REALIZADO	% DE
REVISIONES EN RUTAS DE TRAMPEO	826	1,005	82.2
REVISIONES EN RUTAS DE VIGILANCIA	343	421	81.5
REVISIONES EN PARCELAS CENTINELA	148	161	91.9
REVISIONES EN PLANTA CENTINELA	12	6	200.0
HECTAREAS EXPLORADAS	1,249	1,225.78	101.9
SITIOS EXPLORADOS	238	229	103.9



675,937.35HA
SUPERFICIE CULTIVADA



\$9,495,770.44
VALOR DE LA PRODUCCIÓN

RESULTADO DE LA VIGILANCIA AL MES

3

MUESTRAS INGRESADAS

a Diagnóstico Fitosanitario en el Centro Nacional de Referencia Fitosanitaria

NO SE HAN ENCONTRADO SÍNTOMAS O SIGNOS A LA PRESENCIA DE PLAGAS BAJO VIGILANCIA